

12. Щитки осветительные серии ОП, ОЩВ, УОЩВ

НАЗНАЧЕНИЕ

Щитки осветительные типа ОП, ОЩВ, УОЩВ предназначены для распределения электроэнергии, напряжением 380/220В частотой 50Гц, в групповых цепях зданий промышленного и административно-бытового назначения, а также для защиты групповых и распределительных линий при перегрузках и коротких замыканиях.

СТРУКТУРА УСЛОВНОГО ОБОЗНАЧЕНИЯ

- X-x x** **Буквенное обозначение серии:**
ОП - осветительный щиток со встроенной групповой панелью, но без вводного автоматического выключателя;
ОЩВ - осветительный щиток навесного исполнения с вводным автоматическим выключателем;
УОЩВ - осветительный щиток встроенного исполнения с вводным автоматическим выключателем.
- x-X x** **Количество групповых автоматических выключателей:**
3...12.
- x-x X** **Климатическое исполнение и категория размещения (ГОСТ 15150-69):**
У4.

ВНЕШНИЙ ВИД И ГАБАРИТНЫЕ РАЗМЕРЫ

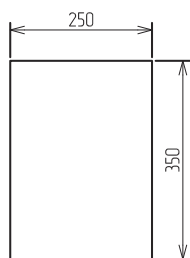


Рис. 12.1. ОП

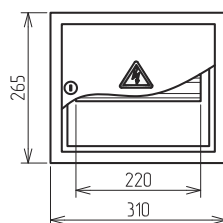


Рис. 12.2. ОЩВ-6

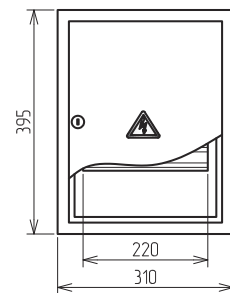


Рис. 12.3. ОЩВ-12

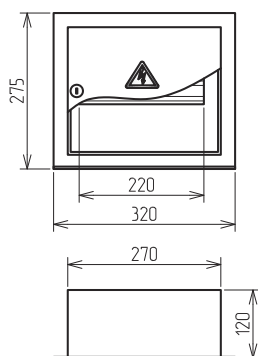


Рис. 12.4. УОЩВ-6

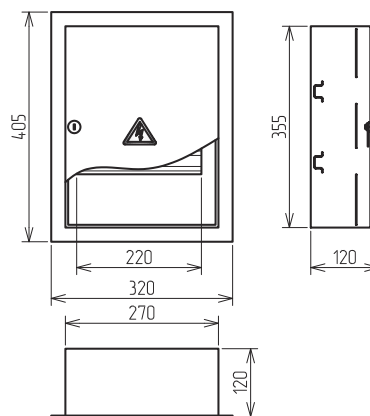


Рис. 12.5. УОЩВ-12

СХЕМЫ ЭЛЕКТРИЧЕСКИЕ ПРИНЦИПАЛЬНЫЕ

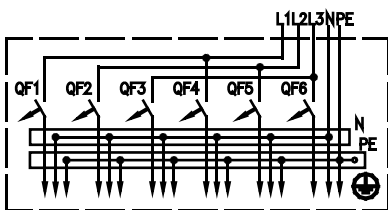


Рис. 12.6. ОП-6

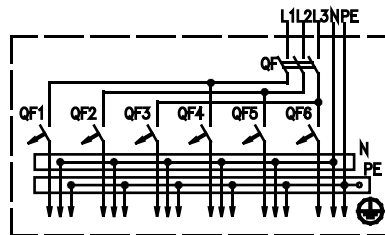


Рис. 12.7. (У)ОШВ-6

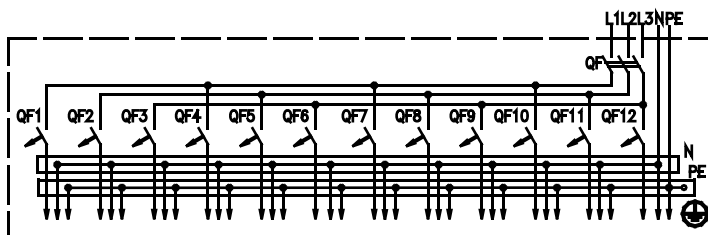


Рис. 12.8. (У)ОШВ-12

Таблица 12.1.

ТИПОВЫЕ ИСПОЛНЕНИЯ ЩИТКОВ ОП, ОЦВ, УОЦВ

Наименование	Ином., А	Кол-во выключателей автоматических	
		вводных	групповых
ОП-3...7	63	-	3...7
ОП-8...12	100	-	8...12
ОЦВ-3...7	63	1	3...7
ОЦВ-8...10	63...100	1	8...10
ОЦВ-11, 12	63	1	11...12
УОЦВ-6, 7	63	1	6, 7
УОЦВ-9, 12	100	1	9, 12

В заказе необходимо указывать марку щитка и номинальные токи групповых автоматических выключателей.