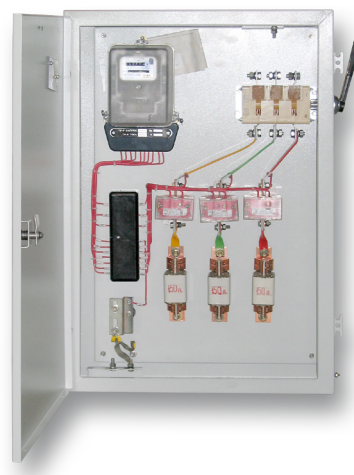


Щит учета серии ЩУ

Щит учета серии ЩУ применяется для учета и распределения электроэнергии напряжением 380/220В в сетях с глухозаземлённой нейтралью, а также для защиты распределительных линий при перегрузках и коротких замыканиях.



СТРУКТУРА УСЛОВНОГО ОБОЗНАЧЕНИЯ

- X-x-x x** **Буквенное обозначение серии:**
ЩУ - щит учета.
- x-X-x x** **Ток номинальный, А:**
100, 250 или 400.
- x-x-X x** **Степень защиты (ГОСТ 14254-69):**
21 - IP21;
54 - IP54.
- x-x-x X** **Климатическое исполнение и категория размещения**
(ГОСТ 15150-69):
У4.

ВНЕШНИЙ ВИД И ГАБАРИТНЫЕ РАЗМЕРЫ

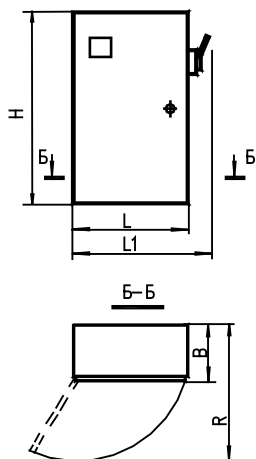


Рис. 16.1.

СХЕМЫ ЭЛЕКТРИЧЕСКИЕ ПРИНЦИПИАЛЬНЫЕ

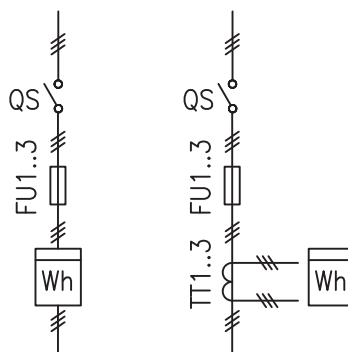


Рис. 16.2.

Рис. 16.3.

Таблица 16.1.

ГАБАРИТЫ ЩИТОВ

Наименование	H	L	B	L1	R
ЩУ-100У4	900	500	150	590	620
ЩУ-250У4					
ЩУ-4 00У4	1000	600	200	690	770

В заказе указать наименование шкафа и № рисунка принципиальной схемы.